

Fondo del San Bernardino

Stile libero – partenza in massa

Domenica 21 febbraio 2016, ore 10:30

Gara regionale

FSSI, circuito nordico



Gruppo Sportivo Molinera
SC San Bernardino

Fondo del San Bernardino – Stile libero – partenza in massa

Circuito zona Fornas a 500m dal centro di San Bernardino

Organizzazione: Gruppo Sportivo Molinera, 6533 Lumino
SC San Bernardino, 6563 Mesocco

Capo corsa: Marzio Pronzini, 6533 Lumino, tel. + fax 091 829 24 57

Inizio gara: **U10-U12 ore 10:30**
U14-U16 + categoria Donne ore 10:45
Altre categorie 11:15

Categorie	Anno	Distanza	Giri	Tassa
Giovani				
• U10 ragazzi/e	2006 e più giovani	km 2.0	1	Fr. 10.-
• U12 ragazzi/e	2004-05	km 2.0	1	Fr. 10.-
• U14 ragazzi/e	2002-2003	km 4.6	2	Fr. 10.-
• U16 ragazzi/e	2000-2001	km 4.6	2	Fr. 10.-
Donne				
• Juniores U18 - U20	1996-1999	km 6.9	3	Fr. 15.-
• Seniores	dal 1995	km 6.9	3	Fr. 20.-
Uomini				
• Juniores U18 - U20	1996-1999	km 11.5	5	Fr. 15.-
• Seniores U40	1976-1995	km 11.5	5	Fr. 20.-
• Seniores O40	dal 1975	km 11.5	5	Fr. 20.-
• Open (popolare non competitiva)		km 4.6	2	Fr. 20.-

Termine d'iscrizione: **venerdì 19 febbraio 2016**

Iscrizioni: per iscritto, form. No. 4, all'indirizzo seguente:
GS Molinera, Marzio Pronzini, Via alla Croce 4, 6533 Lumino
fax 091 829 24 57 – email: marzio.pronzini@bluewin.ch

oppure sul posto entro le ore 10.00 (**solo categorie Seniori**)

Ritiro numeri e ufficio gara: presso Ristorante Terrazza – dalle ore 8.30

Premiazione: 1 ora dopo l'arrivo dell'ultimo concorrente presso Ristorante Terazza San Bernardino

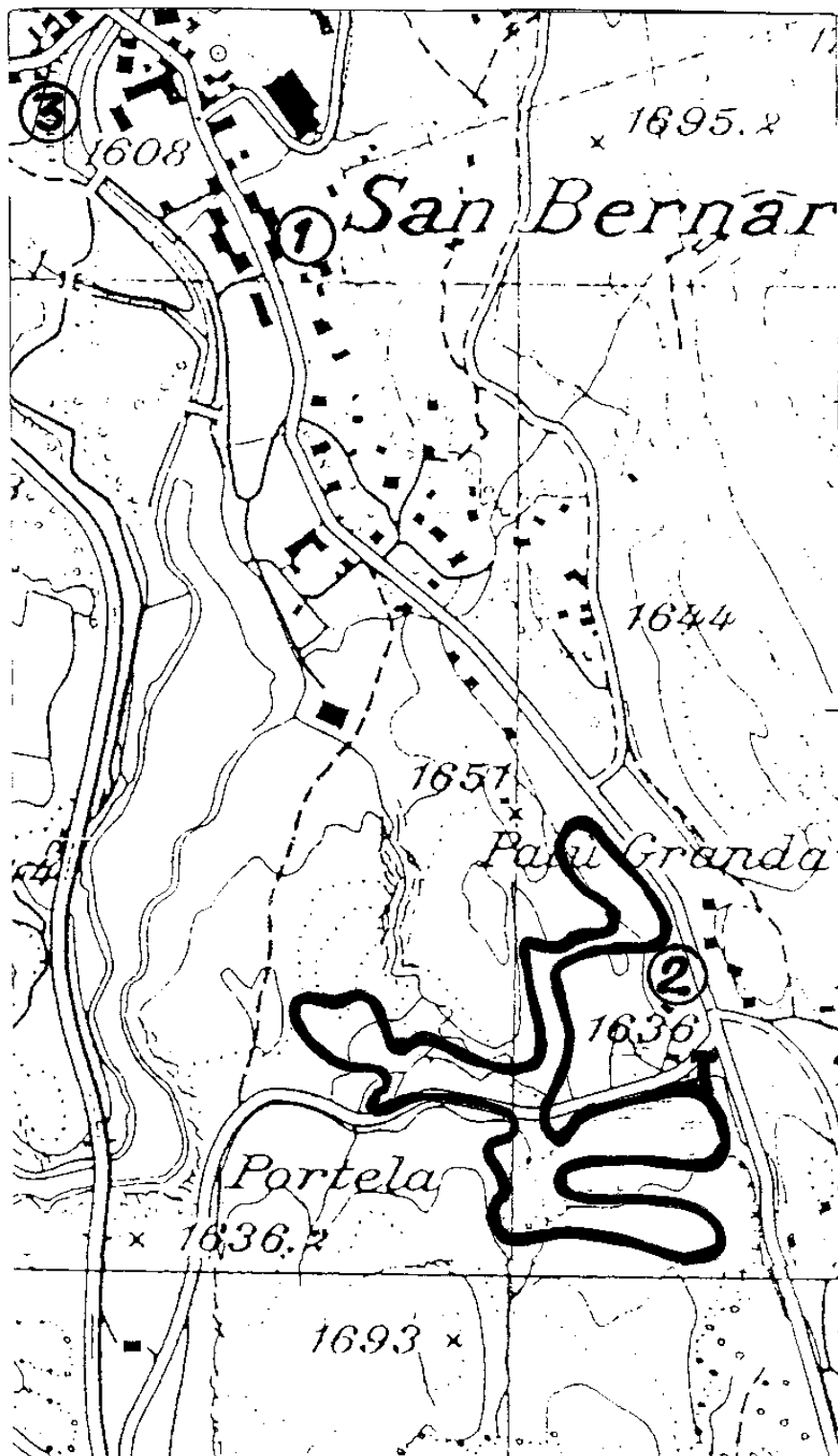
Reclami: come RC

Assicurazione: a carico dei partecipanti. L'organizzatore declina ogni responsabilità.

Docce e servizi: presso Ostello Centro Nordico

Informazioni per alloggio: San Bernardino Vacanze, tel. 091 832 12 14, fax 091 832 11 55

**Circuito zona Fornas
Domenica, 21 febbraio 2016**



- ① Ufficio Gara
Premiazione
- ② Partenza Gara
Posteggio
- ③ Ostello
Centro Nordico

**1 giro = Km 2.3
dislivello m 25**

Partenza in massa